

**Gebrauchtmaschine**

**Used Machine**

# Profilschere HMS 350

## Profile Shear

*Original Fotos / original photos*

**Technische Daten - Technical Data**

Fabrikat / Company	ARNOLD
Type / Type	HMS 350
Baujahr / Year	neuwertig/never used
Schnittbreite / Cutting width	m m 350 x 350
Kraft Hauptzylinder / Force Maincylinder	kN 3.500
Kapazität / Capacity	ø 75
	75 x 75
	IP 200
	C 280
Abmessungen / Measurement	m x m 3x1x0,6
Maschinengewicht / Machine weight	t 2,6



Standort / Place **ATM - Fohnsdorf**

Preis betriebsbereit, FCA ab Standort /

Price ready for use, FCA location **€ 5.000,-**

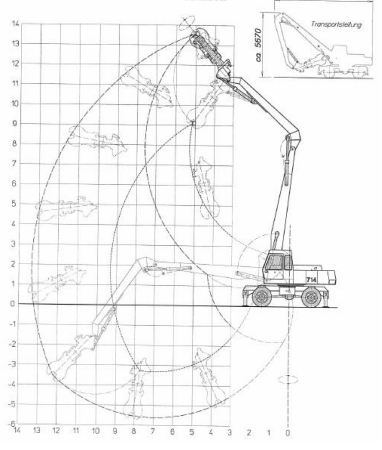
Verfügbar ab / Available **sofort / immediately**

**Technische Beschreibung - Technical Discription**

betriebsbereit ready for use

**Technische Daten der Schere**  
 Hauptabmessungen 2065x1025x1110 mm  
 Gesamtgewicht 2.670 kg  
 Betriebsdruck 330 bar  
 Zylinderdruckkraft 330 kN  
 Betriebsdruck max. 330 bar  
 Zylinderdruckkraft 330 kN  
 Hauptzylinder 330/230 mm  
 Scherleistung 875 mm  
 Querschnitt 85x45 mm  
 für 4027/3435 mm  
 Scherhaken  
 Scherhaken  
 Drehmoment  
 variabel über Dreh- und Kalibrtrieb

**Technische Daten des Baggers**  
 Hauptabmessungen siehe Beleg  
 Betriebsdruck  
 Auslastung  
 Traglast



Es gelten unsere Verkaufsbedingungen für gebrauchte Maschinen, Stand 2020 / For all sales, our terms and conditions of delivery for used machines 2020 apply

**HIGH PERFORMANCE METAL RECYCLING**

