

Gebrauchtmaschine

Used Machine

Profilschere HMS 350

Profile Shear

Original Fotos / original photos

Technische Daten	-	Technical Data
Fabrikat / Company		ARNOLD
Type / Type		HMS 350
Baujahr / Year		neuwertig/never used
Schnittbreite / Cutting width	mm	350 x 350
Kraft Hauptzylinder / Force Maincylinder	kN	3.500
Kapazität / Capacity	ø	75
		75 x 75
		IP 200
		C 280
Abmessungen / Measurement	m x m	3x1x0,6
Maschinengewicht / Machine weight	t	2,6



Standort / Place ATM - Fohnsdorf

Preis betriebsbereit, FCA ab Standort /

Price ready for use, FCA location auf Anfrage/on request

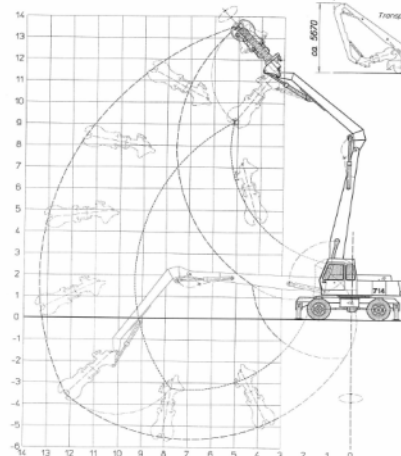
Verfügbar ab / Available sofort / immediately

Technische Beschreibung - Technical Discription

betriebsbereit ready for use



Technische Daten der Schere		Technische Daten des Bidders	
Hauptabmessungen 2965x1005x570 mm	Maßstich ca. 300x300 mm	Hauptabmessungen Rundstahl ø75 mm	Bedarfgewicht siehe Katalog
Gesamtgewicht 2.515 kg	Schneidbreite 350 mm	Querschnitt 50x50 mm	Artikulation Tragrollen
Behälterdruck 100 bar	Schneidmesser Ruhl A0273x16 mm	Ø200, C-265, L-220	
Zylinderdruckkraft 380 kN	Schneidkopf dreiseitig verwendbar	Verfahren über Drehrollen und Kettentrieb	
Behälterdruck max. 180 bar	Drehrichtung Vorwärts		
Zylinderdruckkraft 610 kN			



Es gelten unsere Verkaufsbedingungen für gebrauchte Maschinen, Stand 2006 / For all sales apply our terms of delivery for used machines, conditions 2006

