

Gebrauchtmaschine

Used Machine

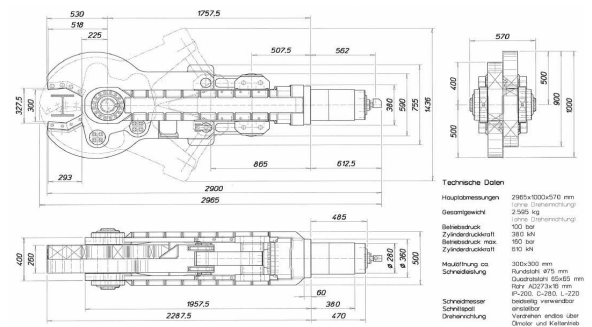
Profilschere HMS 350

Profil Shear

Original Fotos / original photos

Technische Daten - Technical Data

Fabrikat / Company	Arnold
Type / Type	HMS 350
Baujahr / Year	neuwertig
Schnittbreite / Cutting width	mm 350 x 350
Kraft Hauptzylinder/Force Mainsylinder	KN 3.500
Kapazität/Capacity	∅ 75
	75 x 75
	IP 200
	C 280
Abmessungen/Measurement	m x m 3x1x0,6
Maschinengewicht / Machine weight	to 2,6
Standort / Place	ATM - Fohnsdorf
Preis betriebsbereit, FCA ab Standort / Price ready for use, FCA location	EUR 20.000,00
Preis FCA - ATM generalüberholt / Price FCA ATM general repaired	
Verfügbar ab / Available	sofort / immediately



Technische Daten
 Hauptabmessungen 2955x1000x570 mm
 Gesamtgewicht 2.585 kg
 Betriebsart ohne Drahtantriebe
 Zylinderdruckkraft 380 kN
 Betriebsdruck max. 180 bar
 Zylinderdruckkraft 810 kN
 Hauptzylinder 300x300 mm
 Radius 475 mm
 Querschnitt 65x65 mm
 Rohr AD27x16 mm
 IP-200, C-260, L-220
 beliebig veränderbar
 optional
 Varianten sind über
 Order und Katalog

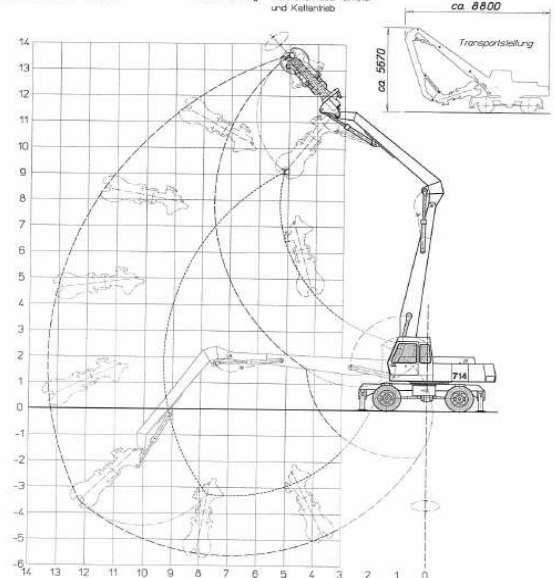
Technische Daten der Schere

Hauptabmessungen 2955x1000x570 mm
 (mit Drahtantriebe)
 Gesamtgewicht 2.585 kg
 Betriebsart mit Drahtantriebe
 Zylinderdruckkraft 380 kN
 Betriebsdruck max. 180 bar
 Zylinderdruckkraft 810 kN

Maulöffnung ca. 300x300 mm
 Schneideseil Rundstahl 475 mm
 Quadrateisen 65x65 mm
 Rohr AD27x16 mm
 IP-200, C-260, L-220
 beliebig veränderbar
 optional
 Varianten über Order
 und Katalog

Technische Daten des Baggers

Hauptabmessungen siehe Beilagen
 Gesamtgewicht
 Betriebsdruck
 Ausladung
 Traglasten



Technische Beschreibung - Technical Discription

betriebsbereit ready for use

